

Analyse de l'étude d'ensoleillement – Situation existante et projetée

L'étude d'ensoleillement réalisée compare la **situation actuelle** de l'îlot avec la **situation projetée**, à différents moments de la journée (9h, 12h, 15h, 18h) et pour différentes périodes de l'année. Les axonométries montrent l'évolution des ombres et de la pénétration de la lumière naturelle à l'intérieur de l'îlot.

Situation existante

Dans l'état actuel, la halle située en intérieur d'îlot génère de larges zones d'ombre. Celles-ci affectent à la fois les jardins des maisons de la rue Renier Chalon et les cours arrière des immeubles à appartements du côté de la place Charles Graux. Il en résulte une qualité de lumière réduite à certains moments de la journée.

En revanche, les faibles hauteurs des bâtiments implantés à front de voirie Rue Léon Jouret limitent aujourd'hui l'ombre portée sur la parcelle du projet, notamment en milieu de journée.

Projet proposé

Le projet a été conçu de manière à améliorer la distribution de la lumière naturelle. La suppression de la halle permettra de réduire fortement l'ampleur des zones d'ombre en intérieur d'îlot, en particulier :

- le matin, du côté des maisons de la rue Renier Chalon,
- l'après-midi, pour les cours arrière des immeubles donnant sur la place Charles Graux.

Ces améliorations seront particulièrement perceptibles durant la période estivale, lorsque le soleil est plus haut.

Toutefois, la rehausse des bâtiments projetés rue Léon Jouret entraînera un ombrage accru en milieu de journée, lorsque le soleil se trouve dans l'axe de ces constructions. Cet effet concernera principalement notre propre site, là où la toiture de la halle bénéficie actuellement d'un bon ensoleillement, et sera surtout perceptible en hiver lorsque le soleil est plus bas.

Les constructions projetées du côté de la Chaussée de Waterloo auront un impact très limité, leur implantation au nord de l'îlot ne générant pas d'ombre significative vers l'intérieur.

Conclusion

Le projet aura donc un impact nuancé sur l'îlot, variable selon les moments de la journée et les saisons.

En été, l'ensoleillement sera significativement amélioré pour les parcelles voisines aujourd'hui affectées par l'ombre de la halle.

En hiver, l'intérieur de notre site sera légèrement plus ombragé, principalement en raison de la nouvelle volumétrie rue Léon Jouret.

Dans l'ensemble, le projet contribue à une meilleure répartition de la lumière naturelle, avec un gain sensible pour le voisinage immédiat.

9H

12H

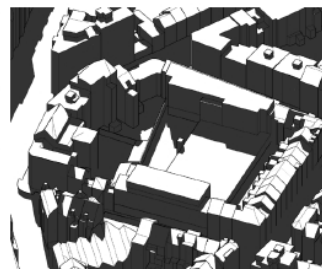
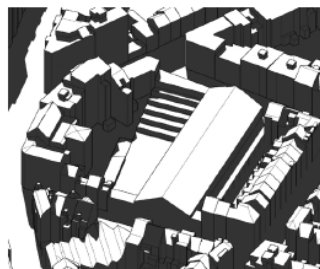
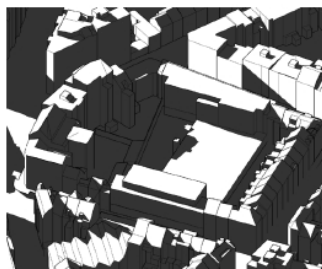
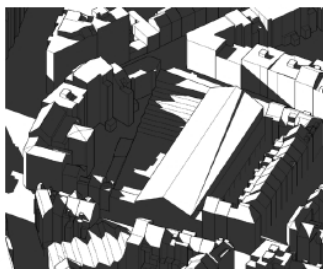
Existant

Projetée

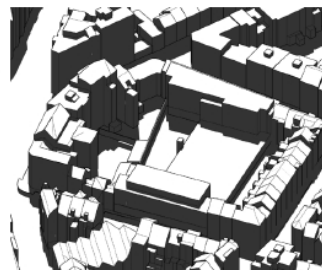
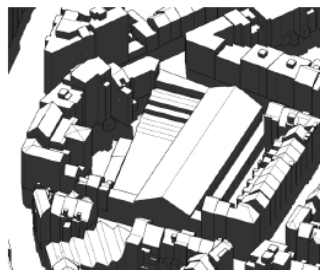
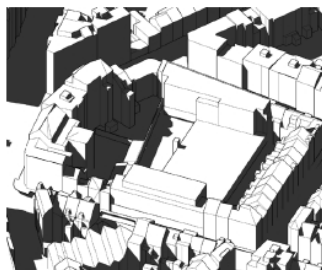
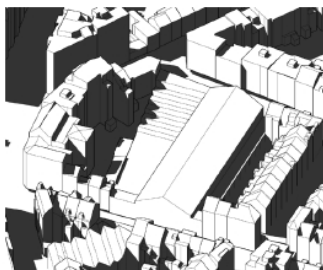
Existant

Projetée

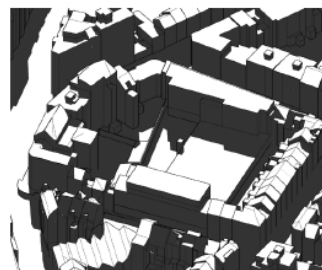
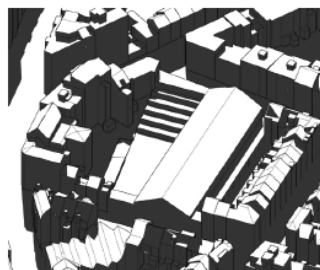
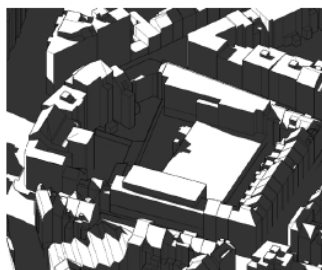
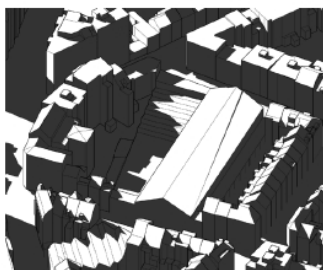
21-03



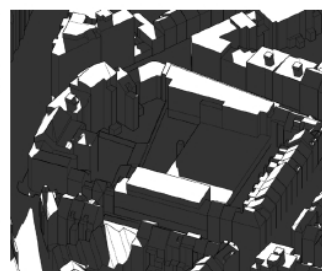
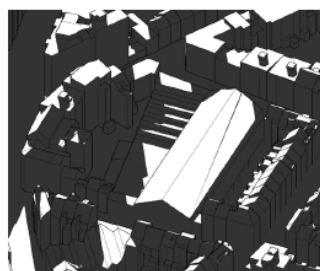
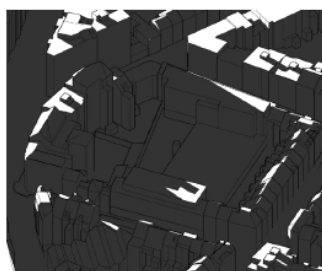
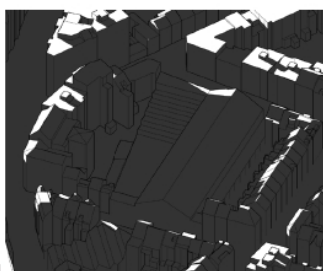
21-06



21-09



21-12



15H

18H

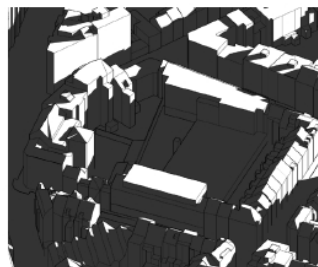
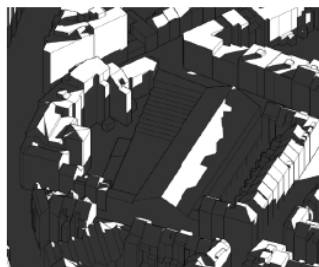
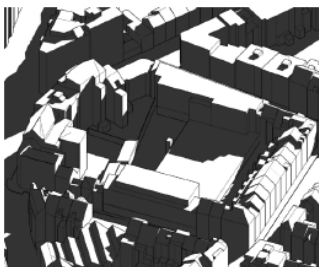
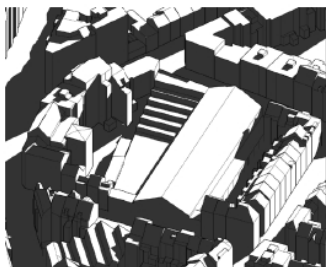
Existant

Projetée

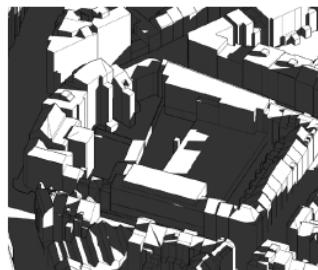
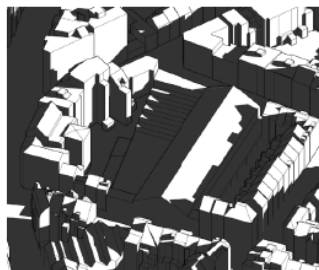
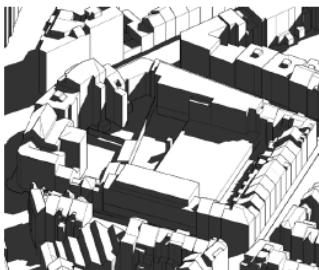
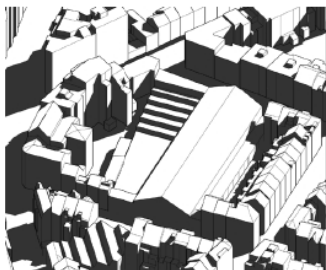
Existant

Projetée

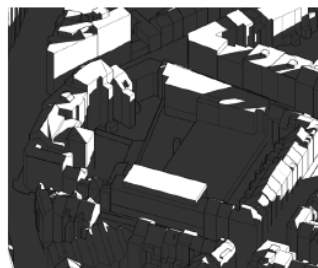
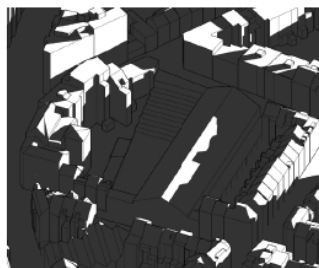
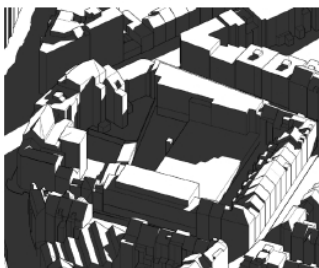
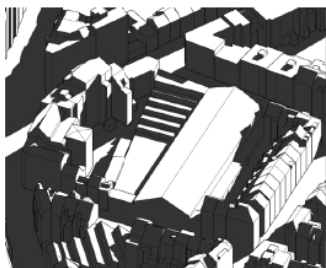
21-03



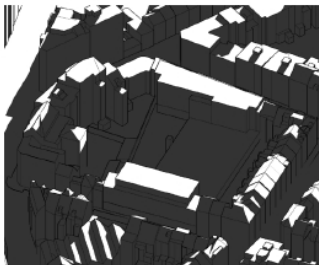
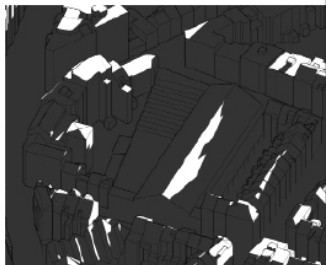
21-06



21-09



21-12



21-12

